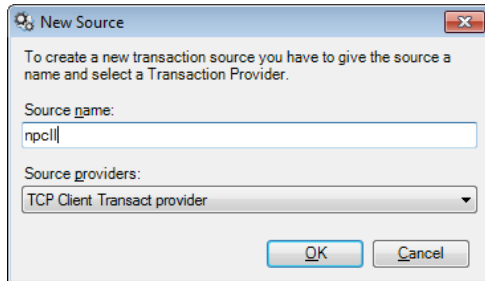


Anbindung Milestone an NPCII

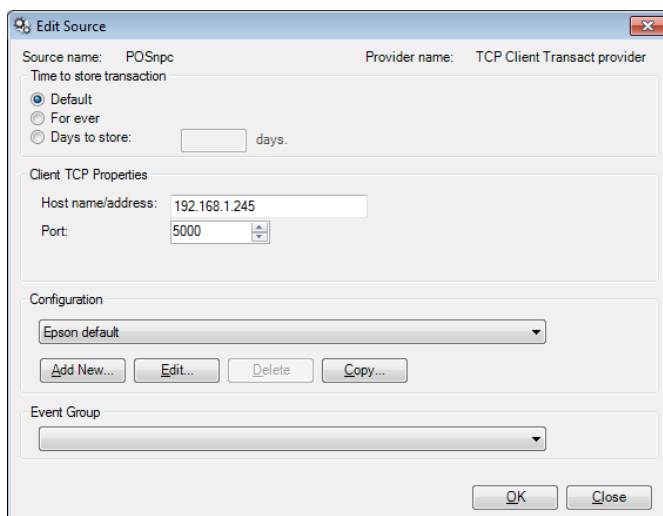
Systemvoraussetzungen: XProtect Transact von Milestone

1. Einrichtung an Transact-Modul: Hinzufügen eines Gerätes (New Source):



Beliebigen Namen vergeben (hier: „npcii“) und als source provider den „TCP Client Transact provider“ auswählen.

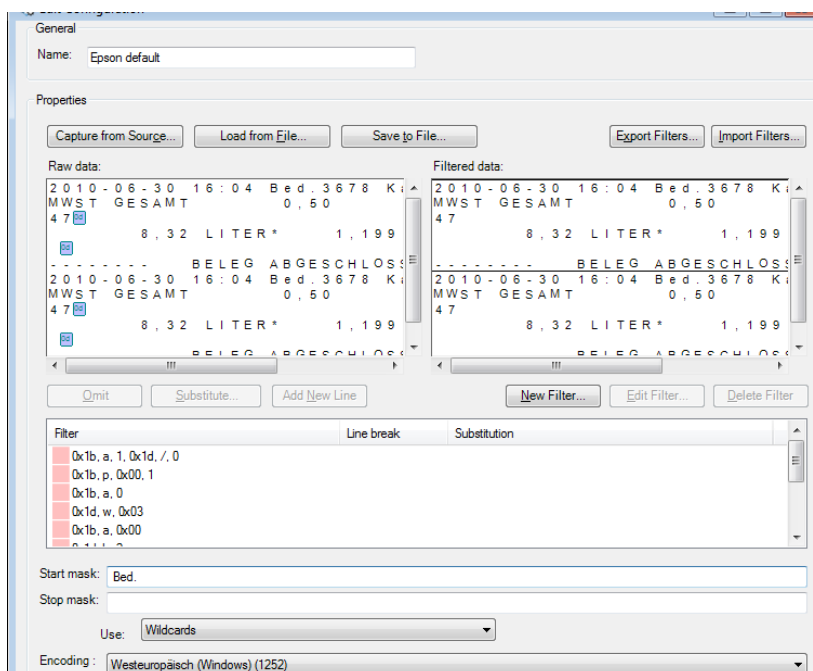
Nach Betätigung von OK erscheint die folgende Maske:



Unter Host name/adresse wird hier die IP-Adresse des gewünschten NPCII eingetragen, dazu die entsprechende Portnummer.

Unter „Configuration“ wird Epson default ausgewählt.

Für eine Sortierung der Einträge empfiehlt sich die Festlegung von Start bzw. Stop-Bedingungen mittels Betätigung von „Edit“, wie im nachfolgenden Beispiel deutlich wird:



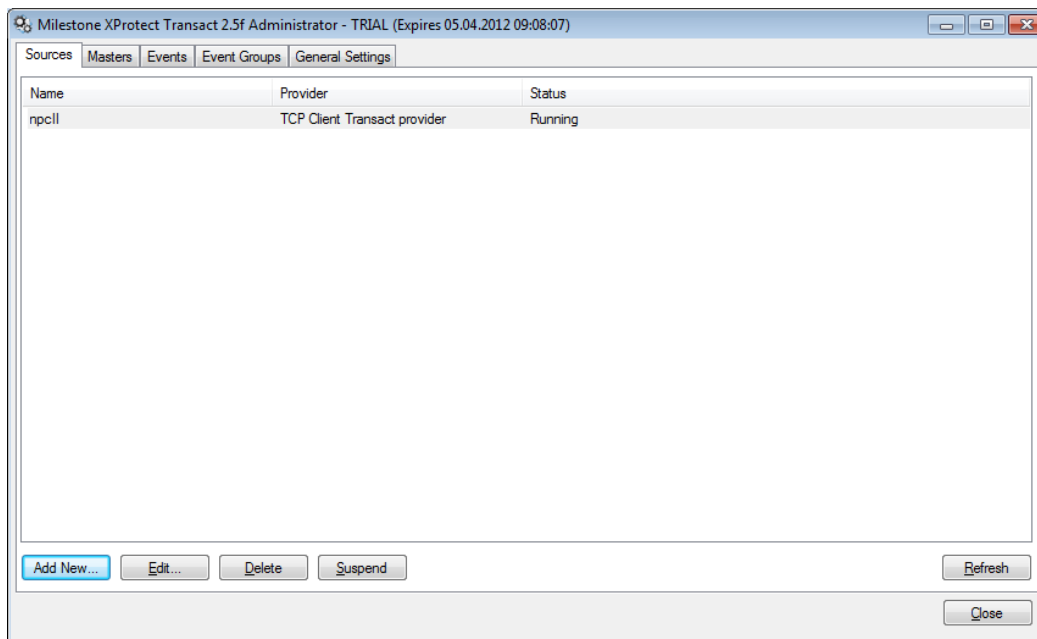
Mit „Capture from Source“ werden alle Daten vom NPCII angezeigt. Mit jedem Bonanfang erscheint u.a. der Bezeichen „Bed.“.

Diesen eingetragen unter Start mask definiert den Bonstart. Wenn unter Stop mask keine weiteren Eintragungen erscheinen, würde nun auch dieses bereits zur Unterscheidung und Abtrennung zwischen den einzelnen Bons genügen.

Optional kann auch unter

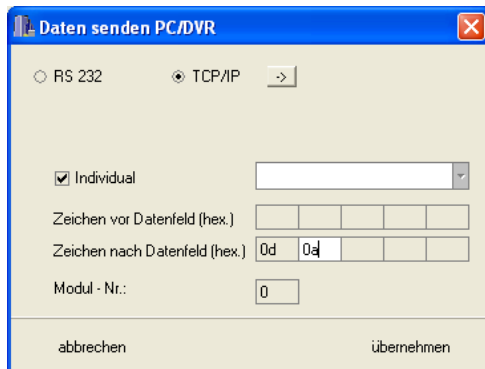
Stopmask eine Eintragung erfolgen, um ggf. bedeutungslose Zeilen am Bonende zu unterdrücken.

Nach erfolgreicher Einrichtung erscheint nun das Gerät auf der Transact Oberfläche wie folgt:



Eingabe NPCII

Nach Laden des gewünschten Protokolls aus der Liste muss unter *LAN PC/DVR -> Daten senden* folgende Einstellung vorgenommen werden:

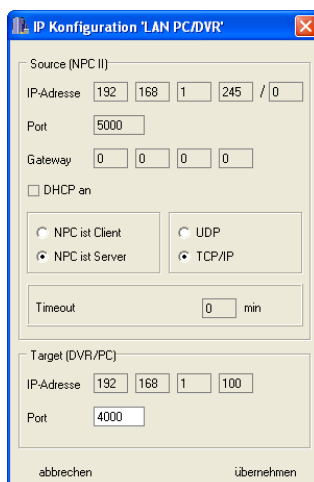


Individual anklicken, und bei *Zeichen nach Datenfeld*

„0d 0a „ eingeben .

Modul Nr ist nicht relevant.

Die Eingabe der Verbindungsdaten zum Transact erfolgt über den Button rechts von *TCP/IP*:



Unter Source wird die IP und der Port des NPCII festgelegt, und sollte übereinstimmen mit den Client TCP Properties des Tranact! (vgl. 2. Abbildung auf Seite 1!)

Der NPC muss auf *NPC ist Server* stehen und *TCP/IP*.

Unter Target wird die IP Adresse des Servers eingetragen, auf dem das Transact –Modul installiert ist.

Die Angabe der Portnummer im Modus *NPC ist Server* wird nicht abgefragt, ist daher frei einzutragen.